

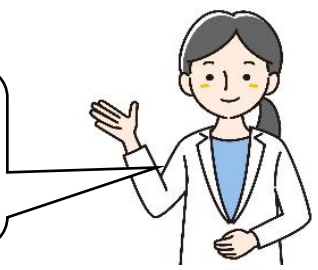


令和8年4月8日
横浜市立和泉小学校
校長 荒海 透
養護教諭 飯田 有沙



ねんせい 1年生のみなさん、ご入学おめでとうございます。
しん ねんせい 新2～6年生のみなさんは、しんきゅう 進級おめでとうございます。
どんな 1年になるか楽しみですね。まいにちげんき とうこう 毎日元気に登校できるように、
はや はやお あさ こころ 「早ね早起き朝ごはん」を心がけて、つかれをためないようにしましよ
う。ほけんしつ みな げんき がっこうせいかつ おく 保健室では、皆さんが元気に学校生活を送ることができるように
おうえん 応援します！

はじめまして！^{ようごきょうゆ いいだありさ} 養護教諭の飯田有沙です。
ケガや病気の^{びょうき ふあん}こと不安な^{しんぱい}ことや心配な^{ねが}ことがありましたら
いつでもお声がけください。よろしくお願ひします。



ていきけんこうしんだん 定期健康診断がはじまります！

裏面に健康診断の日程表を載せてありますので、ご確認お願ひします！

がつ けんこうしんだん 4～6月にかけて、健康診断を行います。

こ はついく びょうき いじょう しら まいとしおこな 子どもたちがしっかりと発育しているか、からだに病気や異常がないかを調べるために毎年行います。
がっこう くわ けんさ ちりょう びょうき いじょう うたが ばあい がっこう 「じゅしん 学校では詳しい検査や治療はできないため、病気や異常の疑いがある場合、学校から「受診のおすすめ」という用紙をお渡します。「受診のおすすめ」を受け取ったときには、早めの受診・治療をお願ひします。
じゅしん けっか いじょう ばあい りかい ねが 受診の結果、異常がないという場合もあります。ご理解のほどよろしくお願ひします。

今年度 健康診断・健康相談などでお世話になる先生方です。		せ わ	せんせいがた
ないかこうい 内科校医	はつとり 服部 鉄哉先生	しょうにか はつとり小児科	TEL804-4153
しかこうい 歯科校医	ほそや 細谷 秀樹先生	ほそやし かいいん 細谷歯科医院	TEL804-2565
がんかこうい 眼科校医	かない 金井 光先生	がんかいいん カナイ眼科医院	TEL806-4058
じびかこうい 耳鼻科校医	くじらい 鯨井 桂子先生	じびか くじらい耳鼻科	TEL801-2060
がっこうやくざいし 学校薬剤師	みつい 三井 敦子先生	はなやつきやくいずみてん なの花薬局和泉店	TEL802-8881

就学援助を申請されるみなさまへ

就学援助を申請され認定されますと、学校病（むし歯や中耳炎、副鼻腔炎など）の治療やメガネ購入時の補助が受けられる場合があります。詳しくは、就学援助のプリントをご覧ください。
また、定期健康診断の結果、受診が必要なお子さんには「受診のおすすめ」をお渡ししますが、治療の補助等は、治療を受けてから（支払いが済んでからの）手続きをすることができません。受診される前に、保健室にご相談ください。

令和8年度定期健康診断実施予定表

		検査日	検査学年	検査場所	検査者	備考
発育測定		4月9日(木) 4月10日(金) 4月13日(月) 4月14日(火) 4月15日(水) 4月17日(金)	6年生・個 5年生 4年生 1年生 3年生 2年生	保健室・ さわやか 相談室	担任 養護教諭	・体育着に着替える。 ・靴下は脱いで計測する。 ・ <u>頭頂部で髪を結ばない。</u>
聴力検査		4月20日(月) 4月21日(火) 4月22日(水) 4月24日(金)	5年生・個 3年生 2年生 1年生	スタジオ	担任 養護教諭	・耳掃除をしておく。 ※聞こえづらい音がある場合、環境を変えて別日に実施。
視力検査		4月27日(月) 4月28日(火) 4月30日(木) 5月1日(金) 5月7日(金) 5月11日(月)	6年生・個 5年生 4年生 3年生 2年生 1年生	保健室・ さわやか 相談室	担任 養護教諭	・眼鏡をしているものは矯正視力のみを測定。
色覚検査		人数により相談	4年生希望者		養護教諭	
尿検査		1次 5月26日(火) 2次 6月10日(水)	全員		予防医学 協会	9:00までに保健室へ提出
心電図検査		6月15日(月) 10:55~12:10	1年生+ 昨年未検者	図書室	西横浜国際 総合病院	・事前に心臓病調査票を回収。 ・体育着に着替える。
校 医 検 診	内科	4月16日(木) 4月23日(木)	1・3・6・個 2・4・5・未	さわやか 相談室	服部先生	・体育着に着替える。 9時00分~
	歯科	6月11日(木) 6月18日(木)	2・4・6・個 1・3・5・未	さわやか 相談室	細谷先生	9時00分~
	眼科	5月28日(木) 13:30~	全校	さわやか 相談室	金井先生	※眼科のみ午後実施
	耳鼻咽喉科	5月21日(木)	1年・4年生 と抽出者	さわやか 相談室	鯨井先生	9時00分~
備考	・尿検査未提出者は、2次の尿検査の時に提出可能。 ・5年生は、歯科衛生士による指導を9月24日(木)に予定。					

保護者の方へ



- ★すべての検診結果は、すべての健康診断終了後、健康手帳にてお知らせします。
- ★内科検診では、下着をつけたまま行います。ただし衣服の上からでは分からない背骨や肩甲骨をみたりするので、服をあげる、ずらす等の検診補助を養護教諭が行います。女子の下着は、なるべく背中部分が細い物だと検診がしやすいです。ブラトップや幅広のブラジャーは避けましょう。ご協力のほどよろしくお願いいたします。