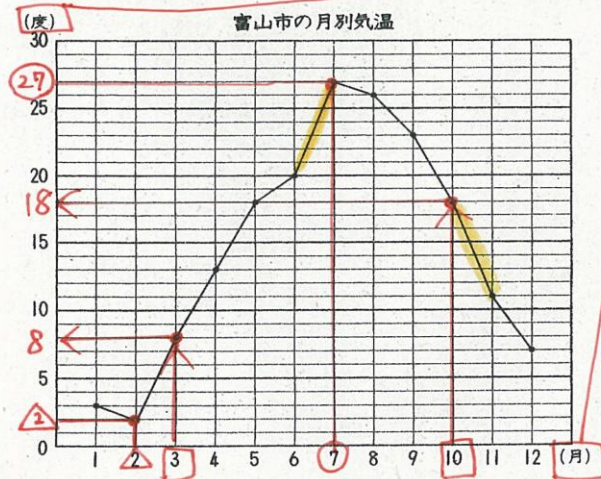


上小ホームワークのポイント

富山市 (富山県) の気温の変わり方を、下のようなグラフに表しました。

富山市の月別気温 (2008年)

月	1	2	3	4	5	6	7	8	9	10	11	12
温度(度)	3	2	8	13	18	20	27	26	23	18	11	7



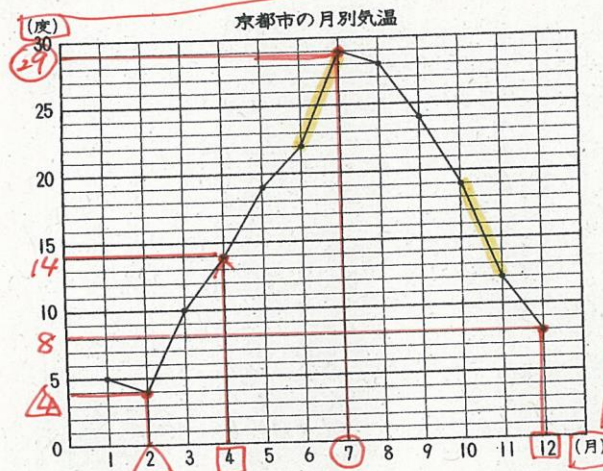
☆ 左のグラフについて答えましょう。

- ① たての目もりは、何を表しているでしょうか。 (気温)
- ② 横の目もりは、何を表しているでしょうか。 (月)
- ③ 3月は何度でしょうか。 (8)度
- ④ 10月は何度でしょうか。 (18)度
- ⑤ 気温がもっとも低いのは、何月で、何度でしょうか。 (2)月で(2)度
- ⑥ 気温がもっとも高いのは、何月で、何度でしょうか。 (7)月で(27)度
- ⑦ 気温の上がり方が一番大きいのは、何月から何月の間でしょうか。
=グラフのかたむきか (6)月から(7)月
大きい
- ⑧ 気温の下がり方が一番大きいのは、何月から何月の間でしょうか。
(10)月から(11)月

京都市 (京都府) の気温の変わり方を、下のようなグラフに表しました。

京都市の月別気温 (2008年)

月	1	2	3	4	5	6	7	8	9	10	11	12
温度(度)	5	4	10	14	19	22	29	28	24	19	12	8



☆ 左のグラフについて答えましょう。

- ① たての目もりは、何を表しているでしょうか。 (気温)
- ② 横の目もりは、何を表しているでしょうか。 (月)
- ③ 4月は何度でしょうか。 (14)度
- ④ 12月は何度でしょうか。 (8)度
- ⑤ 気温がもっとも高いのは、何月で、何度でしょうか。 (7)月で(29)度
- ⑥ 気温がもっとも低いのは、何月で、何度でしょうか。 (2)月で(4)度
- ⑦ 気温の上がり方が一番大きいのは、何月から何月の間でしょうか。 (6)月から(7)月
- ⑧ 気温の下がり方が一番大きいのは、何月から何月の間でしょうか。 (10)月から(11)月

今日のなぞなぞ⑤

※答えは月曜日のホームページで

さかだちすると軽くなる生き物はなんだ？

上小ホームワークの訂正があります。ご確認のほどお願いいたします。

5月21日 No.34 裏ページ 社会の都道府県名

鹿児島県の『鹿』の字を間違えております。大変申し訳ありません。

上小ホームワークなどの学習課題に、ご家庭でご支援していただきありがとうございます。

あと少しで学校が始まります。生活リズムを整えましょう。学校で皆さんに会えるのを楽しみにしています。