

えがおきらくら

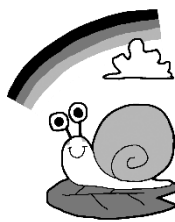
ともだちにこにこ

げんきもいもり

横浜市立中川西小学校 56組

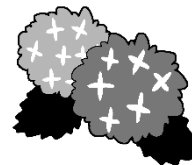
6月号

令和2年5月29日



木々の緑が目鮮やかに映る季節となりました。長かった臨時休業が終わり、学校に子どもたちの声に戻ってきました。みなさんと一緒に学校生活を送る喜びを、感じています。登校するようになり、まずは生活のリズムを取り戻すことが大切だと思います。6月は梅雨に入り、体調の管理が難しい季節となりますが、健康に学校生活を送ることができるように支援していきます。

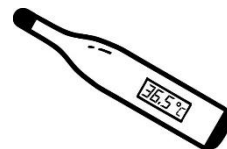
6月の行事予定



	月	火	水	木	金
午前授業 12:20 下校	1	2	3	4 学校カウンセラー	5
	8	9	10	11 学校カウンセラー	12
	15 朝会(放送)	16	17	18 計測 学校カウンセラー	19
	22	23	24	25 学校カウンセラー	26
	29 視力検査	30 朝会(放送)			

【 健康観察票について 】

学校再開にあたり、日々の健康観察にご協力をお願いいたします。また、下校の方法の番号記入もよろしくお願ひします。「下校の仕方」や「放課後の過ごし方」について、お子様と一緒にご確認ください。



【 登校時の消毒について 】

学校では石けんを使った手洗い、アルコール手指消毒液を使用した消毒を行います。アルコールが肌に合わないなど、使用を控えた方がよい場合は担任へ連絡してください。また、手洗い後に使用するハンカチやタオルは毎日清潔なものを持たせてください。

使用予定消毒液『デリスアルコールジェル』

成分：エタノール(トウモロコシ由来)74-76vol%、トリエタノールアミン、カルボマー、PEG-40 水添ヒマシ油、香料

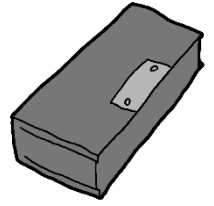
【 持ち物について(初日からご用意ください。) 】

健康観察表 マスク(予備もご用意ください) ハンカチ ティッシュ
筆箱 休校中の課題 弁当・水筒(必要な児童)

感染予防のための持ち物（手指の消毒剤、ウェットティッシュなど、必要な人）

【 学習用具について 】

- 道具箱の中…はさみ のり セロハンテープ クレヨン クーピー（鉛筆）
必要な学年…ステプラー 三角定規セット コンパス 分度器
- ふで箱の中…鉛筆（5～6本） 赤鉛筆 消しゴム 定規 名前ペン（油性）



【 保護者面談について 】

7月1日（水）～6日（月）、9日（木）の5日間で、個人面談を行いたいと思います。詳細は、6月2日配付予定のお知らせをご覧ください。

【汗ふきタオルについて】

これから暑くなり汗をかきますので、汗ふきタオル（ハンカチ～ハンドタオル位のもの）を体育着袋に入れてください。

【 身体計測について 】

6月18日の身体計測は、体育着で行います。脱ぎ着しやすい服装での登校をお願いします。髪を結んでいる場合は、身長を測りますので、結び目が頭上にこないようにしてください。

持ち物：体育着



【 購入教材について 】

5年…「家庭科」の学習で使う、裁縫セットの申し込み用紙を配付します。用紙にある説明を読んで、必要な方はご購入ください。



はたけのくさむしりをしました。



こうていかいほう き ともだち
校庭開放に来ていたお友達をさそって、
やさしい なえ う
野菜の苗を植えました。



まいにちみず がっこう はし
毎日水やりをしています。学校が始ま
たら、かんさつにつぎ
観察日記をつけましょう。

