

7・8月の学校行事

下校予定時刻はおよその目安です。また、各学年便りには下校時刻を掲載しませんので、ご了承ください。

日	曜	学校行事等	下校予定時刻					
			1年	2年	3年	4年	5年	6年
7/1	水	給食開始	14:15	14:15	14:15	14:15	14:15	14:15
2	木		14:15	14:15	15:05	15:05	15:05	15:05
3	金	校内授業研のため5時間授業	14:15	14:15	14:15	14:15	14:15	14:15
4	土							
5	日							
6	月	子ども防犯教室(1) 身体計測(6) SC訪問(AM)	14:15	14:15	15:05	15:05	15:05	15:05
7	火	委員会活動① 身体計測(5)	14:15	14:15	14:15	14:15	15:20	15:20
8	水	身体計測(4)	14:15	14:15	14:15	15:05	15:05	15:05
9	木	大掃除 教室WAX 身体計測(3)	14:00	14:00	14:00	14:00	14:00	14:00
10	金	個人面談① 身体計測(2)	14:15	14:15	14:15	14:15	14:15	14:15
11	土							
12	日							
13	月	個人面談② 身体計測(1・個)	14:15	14:15	14:15	14:15	14:15	14:15
14	火	個人面談③ 視力検査(5・6・個)	14:15	14:15	14:15	14:15	14:15	14:15
15	水	視力検査(3・4)	14:15	14:15	14:15	15:05	15:05	15:05
16	木	個人面談④ 視力検査(1・2)	14:15	14:15	14:15	14:15	14:15	14:15
17	金	聴力検査(5)	14:15	14:15	14:15	15:05	15:05	15:05
18	土							
19	日							
20	月	聴力検査(3) SC訪問(AM)	14:15	14:15	15:05	15:05	15:05	15:05
21	火	聴力検査(2)	14:15	14:15	14:15	14:15	15:05	15:05
22	水	給食終了 聴力検査(1・個)	14:15	14:15	14:15	15:05	15:05	15:05
23	木	海の日						
24	金	スポーツの日						
25	土							
26	日							
27	月	視力検査(再)	12:10	12:10	12:10	12:10	12:10	12:10
28	火	聴力検査(再)	12:10	12:10	12:10	12:10	12:10	12:10
29	水		12:10	12:10	12:10	12:10	12:10	12:10
30	木		12:10	12:10	12:10	12:10	12:10	12:10
31	金		12:10	12:10	12:10	12:10	12:10	12:10

8月3日(月)～8月16日(日)までは夏季休業です。学校も閉庁日となります。

8/17	月		12:10	12:10	12:10	12:10	12:10	12:10
18	火		12:10	12:10	12:10	12:10	12:10	12:10
19	水		12:10	12:10	12:10	12:10	12:10	12:10
20	木		12:10	12:10	12:10	12:10	12:10	12:10
21	金		12:10	12:10	12:10	12:10	12:10	12:10
22	土							
23	日							
24	月	給食開始	14:15	14:15	15:05	15:05	15:05	15:05
25	火		14:15	14:15	14:15	14:15	15:05	15:05
26	水		14:15	14:15	14:15	15:05	15:05	15:05
27	木		14:15	14:15	15:05	15:05	15:05	15:05
28	金		14:15	14:15	14:15	15:05	15:05	15:05
29	土	給食なし午前授業 地域総合防災訓練	12:10	12:10	12:10	12:10	12:10	12:10
30	日							
31	月	SC訪問(PM)	14:15	14:15	15:05	15:05	15:05	15:05

※7/9(木)は職員による大掃除のため14:00下校となります。

SC=スクールカウンセラー

令和2年度第4号

6月30日発行

横浜市立立野小学校



質の高い指導をするために

学校長 石橋孝重

学校が再開してひと月が経ちました。子どもたちは学校の生活リズムに戻り、コロナ対策にも慣れて学校生活を送っています。

コロナ禍は今のところ一段落していますが、第2波を防ぐために三密の回避やマスクの常時着用などの対策が続いています。医療関係の皆様へ感謝するとともに、生理学者、免疫学者、薬学者など、多くの人たちに頑張ってもらい、早く収束することを願いつつ、学校では子どもたちを守るためにコロナ対策をしっかりと行っていきたく思います。

さて、3月、4月、5月が休校になり、この間にやるはずだった学習が持ち越されています。休校の間、子どもたちは自宅で過ごし、学校からの課題にも取り組みました。これは、子どもたちの頑張りだけでなく保護者の皆様の温かい見守りがあったからこそできたことです。本当に大変だったと思いますし、学校からの学習課題への支援に対しても改めて感謝申し上げます。

6月1日から再開した学校では、やるべきことが一杯で、慌ただしい日々が続いています。しかし、こんな時だからこそ質の高い授業が必要です。休校中に教員は、今年度から完全実施の新指導要領の理解を深め、「主体的・対話的で深い学び」の視点からの授業改善と、必要な資質・能力を身に付けさせる教育課程づくりを進めてきました。

そして今、実際の授業を基に協議をする校内授業研究会で、どのような発問や指導法が有効か、教員はどのような声掛けをしたり、どの場面で子どもにじっくりと考えさせたりすれば良いのかなど、実際の授業の進め方を学んでいます。各教員は研究会で身に付けた様々な教授法を、自分の学級の指導に生かしながら、子どもたちのより良い学びと成長へとつなげていきます。

教員はこれからも、より良い指導を行うために研究研鑽に努めて参ります。保護者の皆様には、ご理解とご支援をお願い致します。

お知らせ

学年だよりの変更について

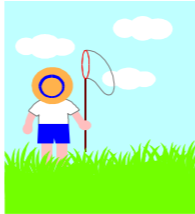
これまで、保護者の皆様には各学年からのお便りと学校だよりの両方をご確認いただき、下校時刻や行事等につきましてご確認していただいておりますが、学校から来るお便りを何枚も取っておき確認しなければならない煩わしさをなくすこと、資源（紙）の削減、誤記載の防止などを目的として、今月号より、各学年だよりに載せておりました月予定表をカットし、学校だよりの行事予定表に統一します。これからは学年だよりにて、学年の学習状況や持ち物といった学年のことを、学校だよりにて学校学年行事や下校時刻と言った学校全体のことを発信していきます。ご理解ご協力をお願いいたします。

日課表の変更（8月末まで）について

7月から給食が始まり、通常の生活に戻りつつありますが、新型コロナウイルス感染症の感染拡大防止のため、8月いっぱいまで児童による清掃は行わず、職員で教室等の清掃を行います。そのため掃除の時間分、下校時刻を早めます。一緒に配布しました日課表をご確認ください。よろしく願いいたします。

夏休みの生活について

今年度は3か月に及ぶ休校のため、約2週間と例年と比べて短いですが夏休みが始まります。規則正しい生活を送ることは子どもたちの心身の成長に大きく関係していきます。日が長く、休みということで生活が不規則になりがちですが、日々の生活を充実した内容にしたいと思います。



また、興味があることや苦手なことなどに取り組み、力を伸ばす良い機会でもあります。継続的・計画的に取り組めるように、ご家庭でも、どのように過ごすのかを話し合い、有意義な夏休みとなりますようご支援ください。

学校への連絡について

学校へは職員勤務時間の16：45までにご連絡くださるよう、ご協力をお願いいたします。また、児童の欠席連絡を、夏休み前までの暫定措置としてメールにて受け付けておりましたが、リスクを避けるためにも前期終了まで期間を延長いたします。児童が体調不良等で欠席の場合、学年、組、児童名、欠席理由、発熱の場合は熱の温度、受診の有無をご記入の上、当日の**必ず朝8時まで**にご連絡ください。8時以降になりますと、児童の登校もあり確認がしにくくなるので、ご協力をお願いいたします。

学校カウンセラー ごしよ 五所 いずみ

立野小学校保健相談室にて、お子さんや保護者の方を対象にカウンセリングを行います。ご希望の方は、学校（622-9381:川田副校長または松本児童支援専任）まで、ご連絡ください。

7・8月の相談日

7月 6日（月）	8：45～	9：45～	10：45～
7月20日（月）	8：45～	9：45～	10：45～
7月27日（月）	13：15～	14：15～	15：15～
8月24日（月）	8：45～	9：45～	10：45～
8月31日（月）	13：15～	14：15～	15：15～

お願い

音楽室や理科室、家庭科室など複数人で同じ器具を使用する授業の際に、アルコールジェルによる手の除菌を行います。アルコールによる手のかぶれ等がみられる場合には、担任までご相談ください。

遅くなりましたが、令和元年度学校配当予算決算報告書を掲載いたします。また令和2年度学校予算執行計画書につきましては、来月号にて掲載する予定です。決算報告書について質問やご意見のある方は学校までお問い合わせください。

令和元年度 学校配当予算決算報告書					
					横浜市立立野小学校 (単位：円)
予算種別	予算費目	当初計画予算額	補正後の予算額	決算額	主な執行内容
	報償費	220,000	68,000	63,000	体験学習協力者への謝礼等
	消耗品費	7,036,247	6,789,710	6,789,710	紙類、文具、コピー代、教材、清掃用具、給食用消耗品等
	食料費	30,000	0	0	
	印刷製本費	117,000	53,900	53,900	校名入り封筒印刷
	修繕料	300,000	215,274	215,274	楽器修理、大判プリンター修理、給食備品修繕等
学校運営振興費	通信運搬費	140,000	130,980	130,980	市体育大会児童用交通費、切手代、携帯電話使用料等
	手数料	200,000	148,243	148,243	図書装備代、卒業証書筆耕代、ピアノ調律代等
	委託料	130,000	97,600	97,600	プール洗浄、廃棄物収集運搬及び処理
	使用料及び賃借料	160,000	185,240	180,240	図書室管理ソフト、校務管理ソフト、施設入場料
	学用器具費	1,000,000	1,323,224	1,323,224	テント、複合機、ワイヤレスアンブ等
	図書費	495,000	481,286	481,286	図書室用書籍
	負担金等	24,000	45,600	24,000	特別支援学級学校長協会会費等
施設小破修繕費	小破修繕料	1,300,000	1,558,670	1,558,670	蛍光灯修繕、屋上出入口扉修繕、シャッター修繕等
	手数料	30,000	0	0	
校地小破修繕費	小破修繕料	250,000	275,220	275,220	
計		11,432,247	11,372,947	11,341,347	
予算種別	予算費目	当初計画予算額	補正後の予算額	決算額	主な執行内容
学校管理費	燃料費	31,000	30,972	30,972	白灯油、混合油
給食物資購入費	賄材料費	1,353,847	1,815,874	1,815,874	学校給食独自献立分食材費
普通旅費等	旅費	963,868	542,687	542,687	教職員用
	旅費	20,000	5,088	5,088	非常勤・囃託用
普通旅費等	タクシー借上げ料	23,000	0	0	
	手数料	11,000	2,779	2,779	体験学習企画料
学校特別営繕費	工事請負費	585,000	585,000	585,000	給水管修繕工事、防砂ネット補修工事
コンピュータ整備事業	備品購入費	400,000	393,444	393,444	タブレット端末
小学校教育研究会	消耗品費	17,000	17,000	17,000	図工展用台紙、コピー用紙等
国際教室用	消耗品費	10,000	10,000	10,000	学習用書籍
庁内備品費	備品購入費	306,000	306,000	306,000	FAX、暗幕
コンピュータ整備事業	消耗品費	250,000	249,700	249,700	アクセスポイント、ハブ等
計		3,970,715	3,958,544	3,958,544	
予算種別	予算費目			決算額	主な執行内容
	電気			4,146,461	学校使用電気代
光熱水費	ガス			2,174,925	学校使用ガス代
	水道			5,452,752	学校使用水道代
	プール水道			2,307,445	学校使用プール水道代