



## 8・9月の学校行事

下校予定時刻はおよその目安です。また、各学年便りには下校時刻を掲載しませんので、ご了承ください。

日	曜	学校行事等	下校予定時刻					
			1年	2年	3年	4年	5年	6年
8/17	月		12:10	12:10	12:10	12:10	12:10	12:10
18	火		12:10	12:10	12:10	12:10	12:10	12:10
19	水		12:10	12:10	12:10	12:10	12:10	12:10
20	木		12:10	12:10	12:10	12:10	12:10	12:10
21	金		12:10	12:10	12:10	12:10	12:10	12:10
22	土							
23	日							
24	月	給食開始	14:15	14:15	15:05	15:05	15:05	15:05
25	火		14:15	14:15	14:15	14:15	15:05	15:05
26	水		14:15	14:15	14:15	15:05	15:05	15:05
27	木		14:15	14:15	15:05	15:05	15:05	15:05
28	金		14:15	14:15	14:15	15:05	15:05	15:05
29	土	給食なし午前授業 総合防災訓練	12:10	12:10	12:10	12:10	12:10	12:10
30	日							
31	月	SC訪問 (PM)	14:15	14:15	15:05	15:05	15:05	15:05
9/1	火	朝会 教科書配布 委員会活動② (9月分)	14:15	14:15	14:15	14:15	15:20	15:20
2	水	内科検診 (1・5・個)	14:15	14:15	14:15	15:05	15:05	15:05
3	木	歯科検診 (2・6)	14:15	14:15	15:05	15:05	15:05	15:05
4	金	校内授業研のため全学年5時間授業	14:15	14:15	14:15	14:15	14:15	14:15
5	土							
6	日							
7	月	SC訪問 (AM)	14:15	14:15	15:05	15:05	15:05	15:05

SC=スクールカウンセラー

### 学校カウンセラー <sup>ごしよ</sup> 五所 いずみ

立野小学校保健相談室にて、お子さんや保護者の方を対象にカウンセリングを行います。ご希望の方は、学校 (622-9381:川田副校長または松本児童支援専任) まで、ご連絡ください。

#### 8・9月の相談日

8月31日 (月)      13:15～      14:15～      15:15～

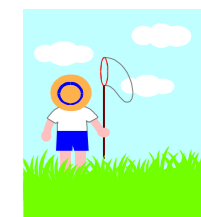
9月 7日 (月)      8:45～      9:45～      10:45～

## お知らせとお願い

### 夏休みの生活について

夏休みが始まります。規則正しい生活を送ることは子どもたちの心身の成長に大きく関係してきます。日が長く、休みということで生活が不規則になりがちですが、日々の生活を充実した内容にしてほしいと思います。

また、興味があることや苦手なことなどに取り組み、力を伸ばす良い機会でもあります。継続的・計画的に取り組めるように、ご家庭でも、どのように過ごすのかを話し合い、有意義な夏休みとなりますようご支援ください。その際には、本日より配布しました「夏休み作品募集のお知らせ」等もご活用ください。



今年度の夏休みは学校閉庁日と重なっており

**8月3日 (月) から8月16日 (日)** です。

この間、学校には職員が不在ですので、**事故等、緊急の場合**については、

**東部学校教育事務所指導主事室 045-411-0608**

へご連絡ください。よろしく申し上げます。

### 総合防災訓練について

夏休みが明けた8月29日 (土) に総合防災訓練を予定しています。今年度は新型コロナウイルス感染症の感染拡大防止を鑑み、例年行っていた仲尾台中学校や地域との合同防災訓練は行わず、本校内で行います。総合防災訓練で子どもたちには話をしますが、災害は、いつ起こるか分かりません。災害が起きた時に、自助 (自分達で身を守る) だけでなく共助 (助け合いながら身を守る) を意識しながらも新しい生活様式に対応していけるよう、ご家庭でも協力お願いいたします。

また例年行っておりました引き取り訓練につきましても、今年度は中止を考えておりましたが、1年生はまだ引き取り訓練を行ったことがないため、災害が起きた時に混乱しないように、**1年生のみ**引き取り訓練を行います。詳しくは後日別紙をお配りします。

8月29日 (土) は土曜日なので本来ならば学校は休みではありますが登校日としております。そのため、**代休を12月25日 (金)** に設定しております。ご承知おきください。

### 桜の木の伐採について

北門の脇にある桜の木に「ベッコウタケ」が寄生しており、桜の木が倒壊する危険が考えられます。北門のすぐ近くにあり毎年花をつけ、時代を築いてきた桜がなくなることは非常に残念ではありますが、児童が通行する場所なので、安全のため今年度中に伐採することにしました。ご承知おきください。

### 児童の忘れ物について

最近、児童の忘れ物を届けに来てくださる保護者の方が多く見られます。立野小学校では、子どもの成長を考え、忘れ物は届けないことを以前よりお願いしております。緊急なもの以外につきましては、届けずに「なぜ忘れてしまったのか」「忘れたことで困ったのは誰か」等、お子さんとよく話してみてください。よろしくお願いいたします。

また緊急性のある忘れ物を届ける時や遅刻・早退等で保護者の方が来校される場合は、必ずマスクを着用していただき、職員玄関で手を消毒し、教室までお越しください。お手数ですが、ご協力をお願いいたします。

### 夏休み以降の登校について

8月も新型コロナウイルス感染症の感染拡大防止のため、手洗いの励行、マスク着用、体温チェックによる健康観察を引き続き行っていきます。またPCR検査を受けた等、健康状態について変化がございましたら、必ず学校までご連絡ください。ご協力をお願いいたします。