

# 創立130周年 横浜市立豊田小学校

豊かにかかれ、豊かになる。考える、豊か子

祝 創立130周年 横浜市立豊田小学校



株の電子顕微鏡写真＝国立感染症研究所提供

人の

3倍の努力

挑戦

(ちょうせん)

希望と勇気をつくりだす  
横浜市立豊田小学校

JKK  
自分たちで考えて行動する





なにかを始めよう！

挑戦しよう！

がんばれ 豊田っ子  
希望と勇気をつくりだす

横浜市立豊田小学校

# テレビ朝会

令和3年度 豊田小学校

## ユニセフ募金のお知らせ

計画進行委員会



**テレビ朝会**

**ユニセフ募金のお知らせ**

**1年教室**



# テレビ朝会

ユニセフ募金のお知らせ

1年教室

1年生から2年生へ



昨年度

ユニセフ募金にご協力  
ありがとうございました！

みなさんから集まった募金は、

**63936 円**

になりました！

このお金はユニセフに送られ、世界中の子ども  
たちのために役立てられます。

このお金はユニセフに送られ、世界中の子どもたちのために役立てられます。

みなさんが今、自分たちにできることを考え、あたたかい気もちでユニセフ週間の取り組みに参加してくれたおかげで、素晴らしい活動になりました。

令和3年3月 計画進行委員会

昨年度



# 6年英語

I want to be .

I want to join .

How about you?

My Future, My Dream

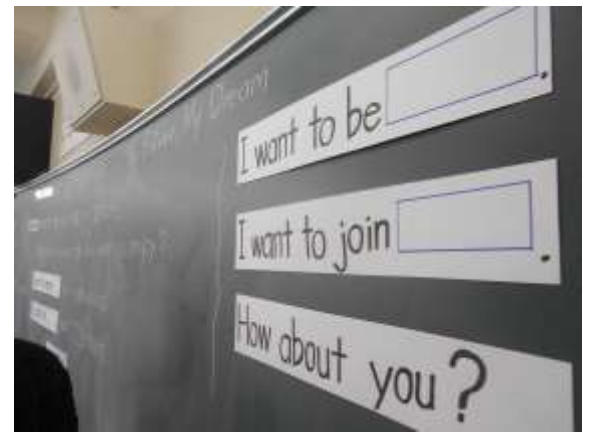
What do you want to enjoy?

to enjoy

to read

# 6年英語





# 6年英語





# Unit 8

# My Future, My Dream

Our Goal

中学校生活や将来について考え、夢を発表しよう。

## Starting Out

中学校生活や将来の夢について聞こう。どんなことが出来るかな。



# 6年英語

## Let's Try

1

ワードゲームをしよう。



## Let's Read and Write

1

p.89

I want to join the volleyball team.

## Let's Read and Write

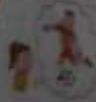
2

p.89

I want to enjoy sports day.

## Small Talk

What club do you want to join?



## Word Link

Picture Dictionary



部活動 p.31



行事 p.28



## Sounds and Letters

名前読みの音 p.95

名前読みの音 p.95

Ao Ee Ii  
Oo Uu





重さをはかろう

| 重さをはかろう | 重さをはかろう | 重さをはかろう |
|---------|---------|---------|
| 250g    | 460g    | 780g    |
| 500     | 400     | 100     |

3年算数  
重さをはかせになろう！

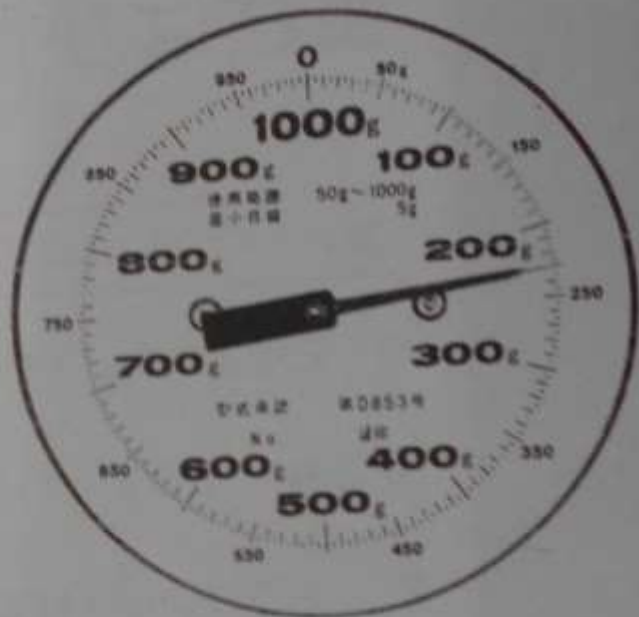
重さはかせになろう！

長さをはかるものは→ものさし (教科書 26ページ)

かさをはかるものは→ます (右図イラスト)

おもさをはかるものは→

はかり



○次の重さをメモりに↓で表そう。

はかりは

□ g

ア 100g

イ 250g

ウ 460g

エ 780g

数直線を  
まるくした  
みたいだね。

3年算数

重さはかせになろう！



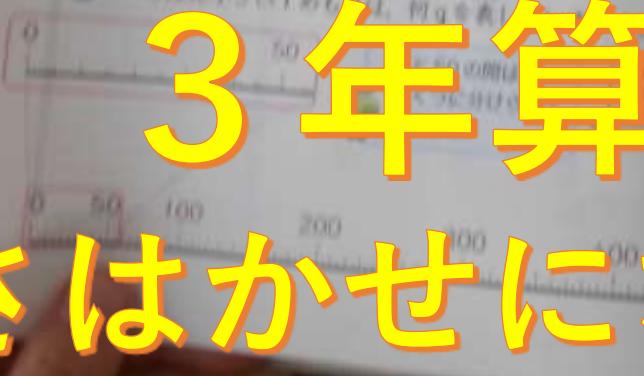
1 筆箱の重さを、はかりを使って測ります。筆箱の重さは何gですか。



数直線を  
まるくした  
みたいだね。

はかりのしくみを調べよう。

- ① 上のはかりでは、何gまではかれますか。
- ② いちばん小さいものは、何gを量りますか。



① 前のページの、筆箱の重さは何gですか。  
② 前のページのはかりで、次の重さを表すのしりに、まをかきましょう。  
ア 100g イ 250g ウ 400g エ 780g

まず、メソンのもりからよんでいこう。はかりは、何と何の間にあってあるかな。

はかりをよむときは、数直線をよむときと同じように考えればいいね。

次のものの重さは何gですか。



はかりを使うときの注意

- ① はかりを平らな所におく。
- ② はりが0をさすようにする。
- ③ めもりは正面からよむ。



はかりには、しずかにのせよう。はかれるはんいが決まっているよ。

# 3年算数

## 重さはかせになろう!

| はかるもの | もとにするもの |
|-------|---------|
| のり    | つみ木 1両玉 |
| はさみ   | 68こ 32こ |
|       | 51こ 24こ |



# 3年算数

重さはかせになるろう！



おにぎりの重さを決めてそれぞれ同じ重さになるように作る


| 作るもの | おにぎりの重さ |      |
|------|---------|------|
|      | おにぎり    | おにぎり |
| おにぎり | 60g     | 32g  |
| おにぎり | 51g     | 24g  |
| おにぎり | 43g     | 20g  |

おにぎりの重さを決めてそれぞれ同じ重さになるように作る

# 3年算数

重さはかせになるう！





|       |     |     |
|-------|-----|-----|
| はげももの | つみ木 | 1円玉 |
| のり    | 68こ | 32こ |
| はさみ   | 51こ | 24こ |
| 電池    | 43こ | 20こ |

のり 68

2 : はさみ 51こ

3 : 電池 43こ

1円玉 1 : のり 32こ

2 : はさみ 24こ

3 : 電池 20こ

同じ 重さのものが 何こ分 あるかを調べると重さも (数) で表せるね。

あみ 長さやかさの

# 3年算数

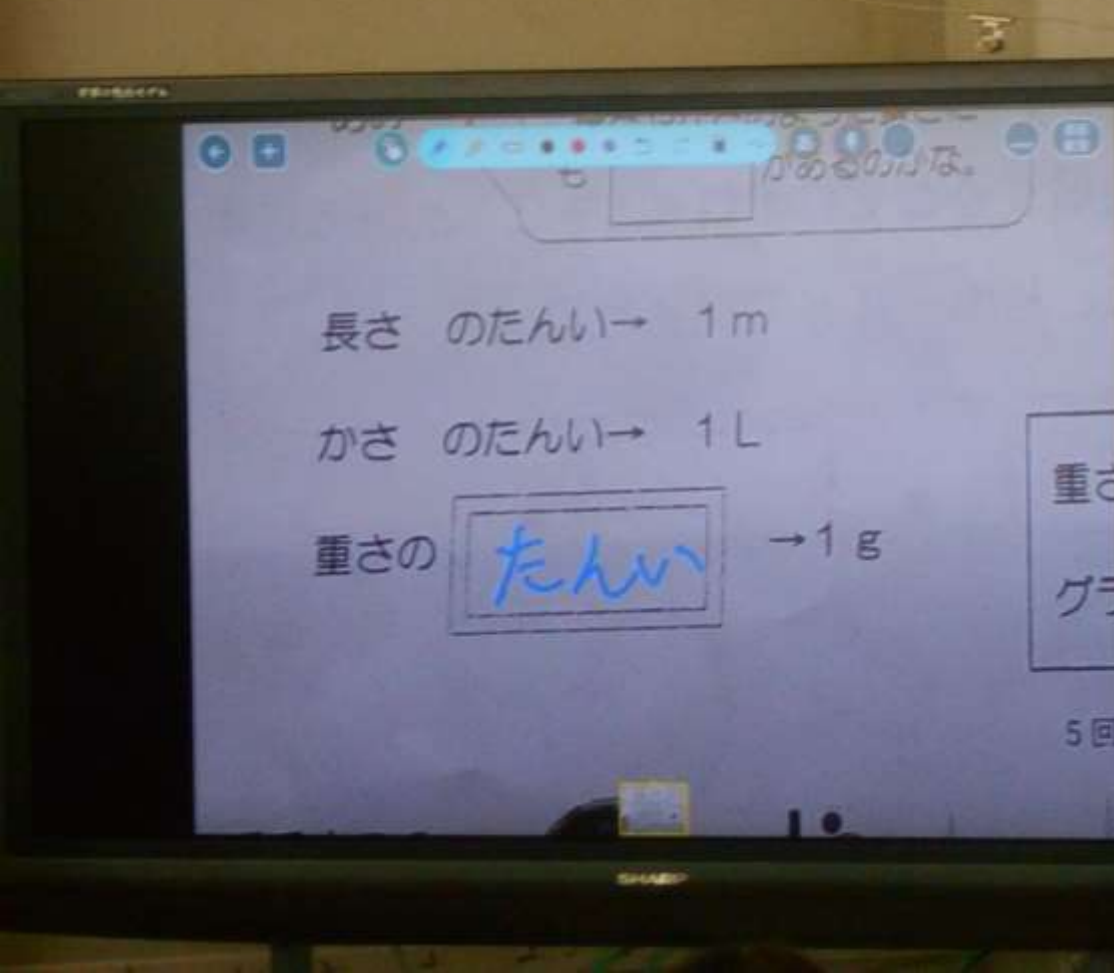
## 重さはかせになるろう！

長さ のたんいー 1 m  
かさ のたんいー

重さの には、

# 3年算数

## 重さはかせになるろう！





3年算数

重さはかせになるろう!



# 3年算数

## 重さはかせになるろう！

DE DEATH 1L  
重さの 1kg → 1g

重さの 1kg には、  
グラムがあり、1000と書きます。

5円硬貨をしよう。




1g, 1g, 1g, 1g, 1g, 1g, 1g



重いものを  
というたんい  
( )

1kg = ( )

ランドセルの重さ



# 3年算数

## 重さはかせになるろう！

時をて活よ  
間守生しう

時間を守って生活しよう

計画進行委員会

計画進行委員会より



みんなが  
もっと  
なかよくなる

実の幸せ

みんなの  
役に立つ


みんなが  
楽しくなる

豊田小学校の  
幸せの木

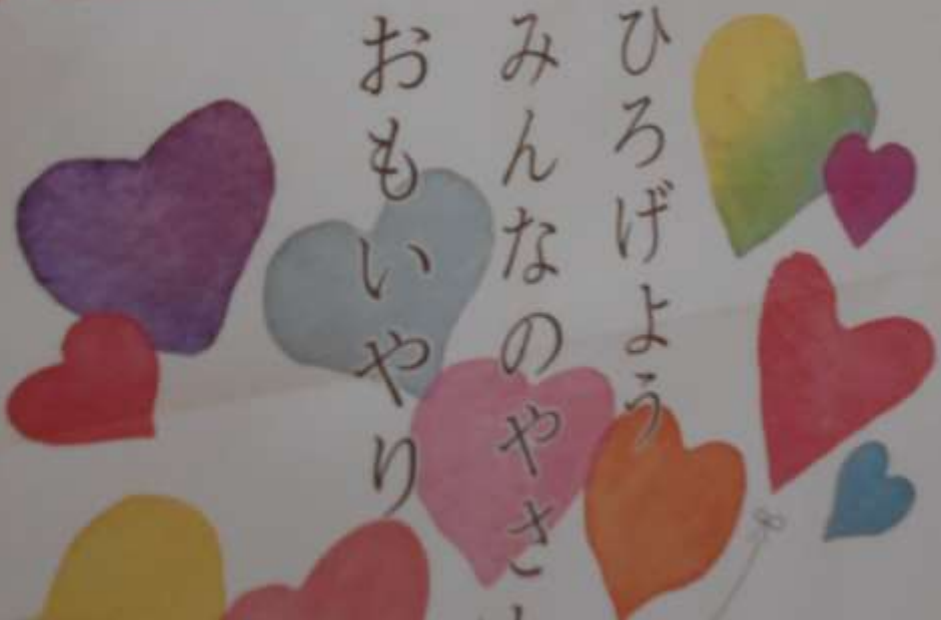
校内掲示物



# 校内掲示物

 神奈川県  
神奈川県教育委員会

ひろげよう  
みんなのやさし  
おもいやり



え

が

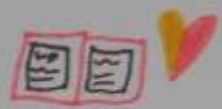
お

希望と勇気をつくりだす  
横浜市立豊田小学校





がんばり  
てね!



えがおルーム



べんきょう

がんばってね!



がんばり  
てね!



20カにまわ  
りまわす

希望と勇気をつくりだす

横浜市立豊田小学校





はなしかた めいうえ

あいてにきこえる おおきさ

いそがず ゆっくり

うつむかないで

えがおで いきいき

おわりまで はなそう



ききかた あいうえお

あいてをみて

いい しせいで

うなずきながら

えがおで

おわりまで きこう

く  
ま  
し  
た。  
く  
で  
す  
か。  
く  
で  
す。

# 1年教室

## 1年生から2年生へ

あ あ〜なるほど!  
いいね!

う うんうん!  
え ええっ!(おどろいて)

お おおー!!  
1の オリジナルもふやして  
いけるといいね! ☺ ☺

すてきだね。

おもしろい!

はい!

いっしょだよ

すごいね

オーケー!  
OK!

イエス! YES

そうだったんだ

ばく・わたしはちがう  
かんがえがあります。

そんなかんがえ  
もあつたんだね。

さすが

はじめてでしたよ

やったね!

# 1年教室

## 1年生から2年生へ



令和四年

寅

迎春

スマホより  
集中するのは  
前の道

ゆとりある  
心の車間  
ディスプレイ

イヤホンを外して  
聴いて  
町の音

交通  
安全

交通安全協会  
交通安全協会  
交通安全協会

交通安全協会  
交通安全協会  
交通安全協会

栄警察署  
栄交通安全協会

心にすむ鬼 どんなオニ?!



心にすむ鬼 5年 どんなオニ?

あとずさりおに

おどろかしい

もんだいをめてあとずさらない  
ようになりたいです。

心にすむ鬼 どんなオニ？

5年





春が近づいて





春が近づいて





春が近づいて







春が近づいて

希望をともにつくりだす  
横浜市立豊田小学校