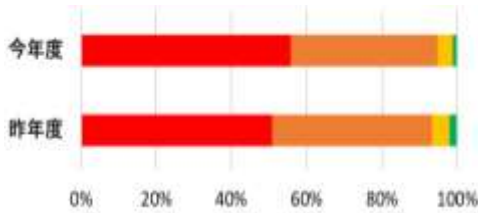


# 令和6年度 学校評価アンケート【生徒】

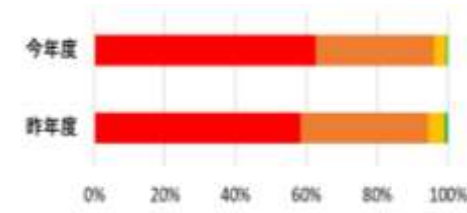
## 《教育活動》



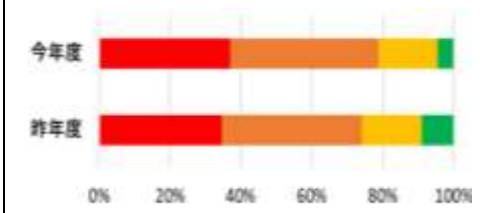
1. 希望する進路に進むために必要な科目や興味・関心を満たす科目が設置されていますか。



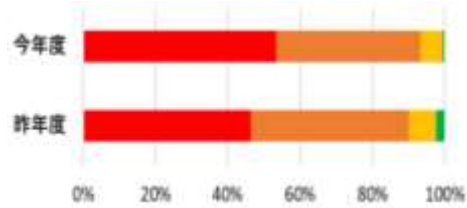
2. あなたはホームルーム(学級)で良好な人間関係を築くことができますか。



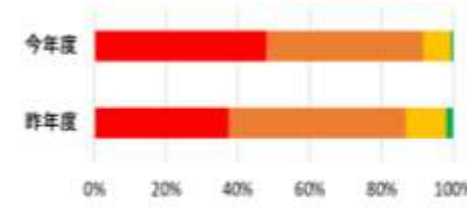
3. あなたは生徒会活動や委員会活動を主体的に活動していますか。



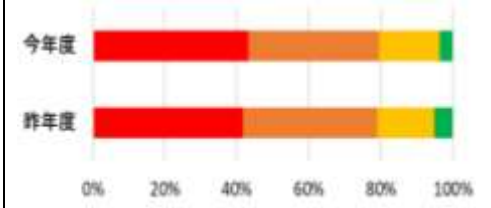
4. 先生はあなたの不安や悩み事などについて相談にのっていますか。



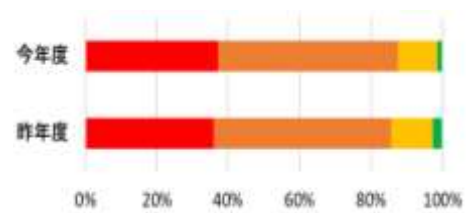
5. 学校はいじめや差別を許さない環境作りに努めていると思いますか。



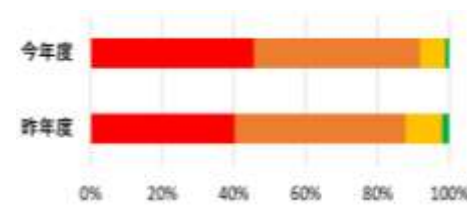
6. あなたは進路に向けての明確な目標を持っていますか。



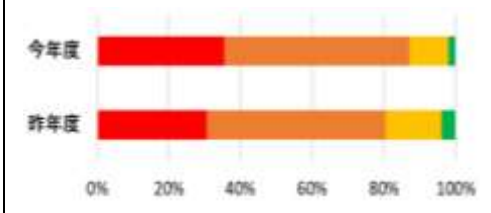
7. あなたは進路説明会等で進路に関する情報を理解することができましたか。



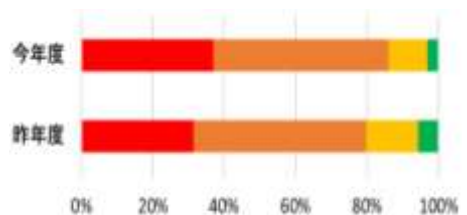
8. 学校は生徒の健康管理について適切な指導をしていると思いますか。



9. 学校は資源リサイクルや環境美化について積極的に取り組んでいますか。



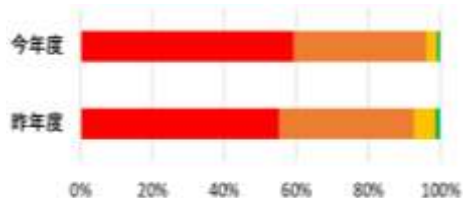
10. 「総合的な探究の時間」では、主体的に考え、行動し、問題解決ができるようになりましたか。



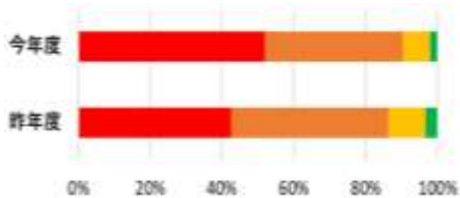
## 《学校生活》



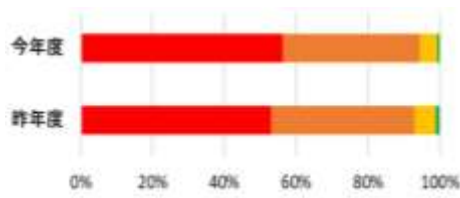
11. あなたの学校生活は充実していますか。



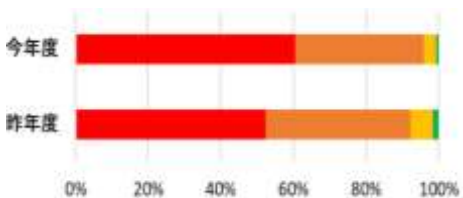
12. あなたは本校の生徒であることに誇りを感じていますか。



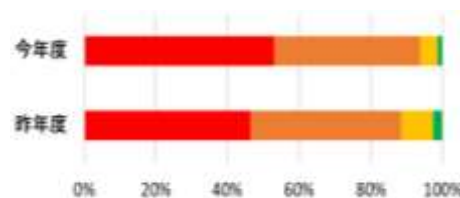
13. 本校の学校行事は、充実していると思いますか。



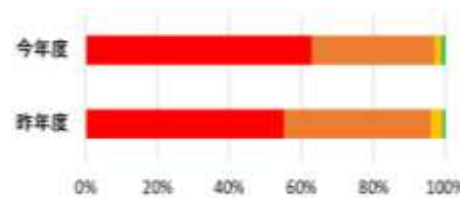
14. 本校の部活動は、活発に行われていると思いますか。



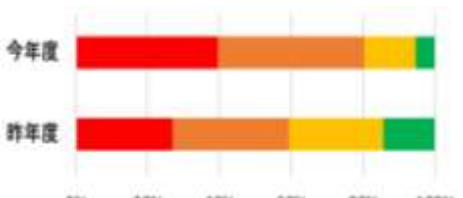
15. 学校の施設・設備面の教育環境は充実していると思いますか。



16. 学校は生徒の個人情報を適切に管理・活用していると思いますか。



17. あなたは校内の避難経路を知っていますか。



18. 学校は学校ホームページおよび学年便り等を活用し、保護者の必要な情報を提供していると思いますか。

