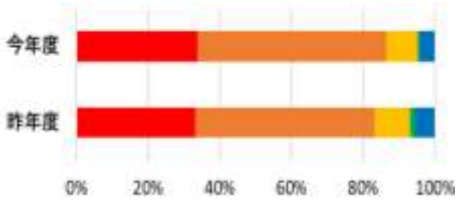


令和6年度 学校評価アンケート【保護者】

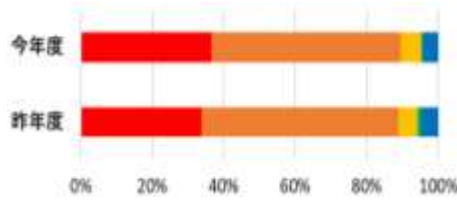
《教育活動》

■ そう思う ■ ややそう思う ■ あまりそう思わない
■ そう思わない ■ わからない

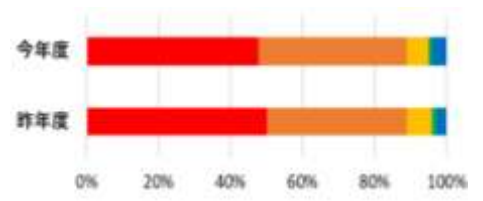
1. 本校は教育方針や学校目標についてきちんと説明していますか。



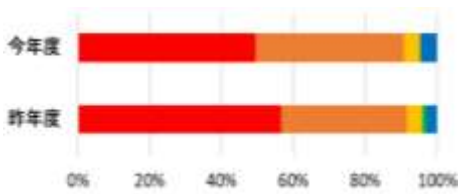
2. 本校の教育課程は、生徒の必要性に応じたものとなっていますか。



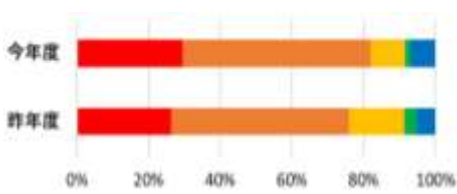
3. 生徒はホームルーム(学級)で良好な人間関係を築くことができていると思いますか。



4. 本校の行事や生徒会活動は充実し、生徒は積極的に参加していると思いますか。



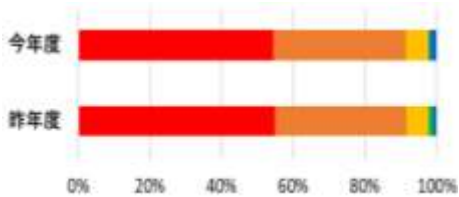
5. 生活習慣や規範意識を身につけるための適切な指導が行われていると思いますか。



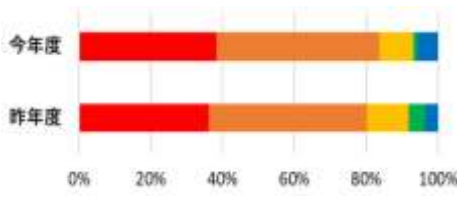
《学校生活》

■ そう思う ■ ややそう思う ■ あまりそう思わない
■ そう思わない ■ わからない

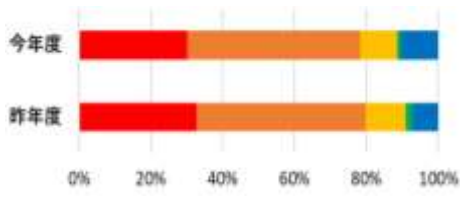
6. 生徒は充実した学校生活を送っていると思いますか。



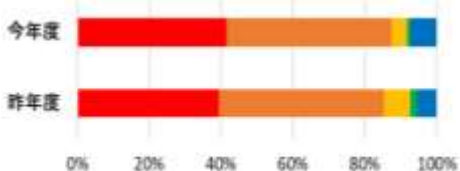
7. 進路希望に応じた適切な指導が行われていると思いますか。



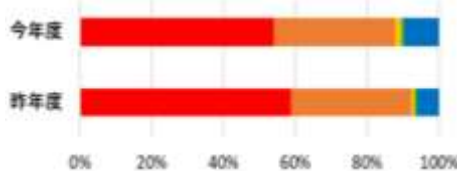
8. 生徒の健康管理に関する適切な指導が行われていると思いますか。



9. 本校は環境美化に努め、校内の教育環境がきちんと管理されていると思いますか。



10. 各種会計報告が適切に行われていると思いますか。



11. 学校の様子は家庭への配布資料や学校ホームページなどを通じて十分かつ適切に伝えられていると思いますか。

