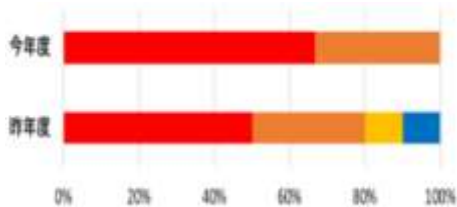


令和6年度 学校評価アンケート【地域】

■ そう思う ■ ややそう思う ■ あまりそう思わない
■ そう思わない ■ わからない

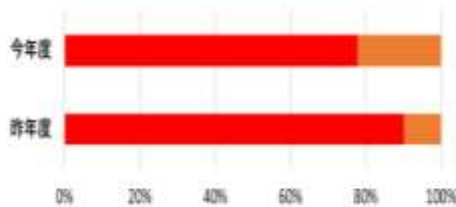
1. 【教育活動等について】

学校は地域の人材や施設を教育活動に活かしていると思いますか。



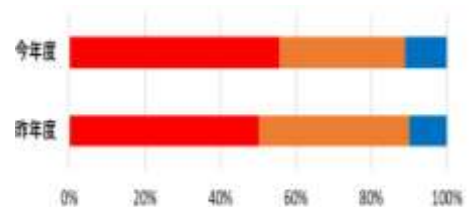
2. 【教育活動等について】

学校は文化祭・公開授業・学び塾等の学校行事を活用し、地域から信頼される学校を目指していますか。



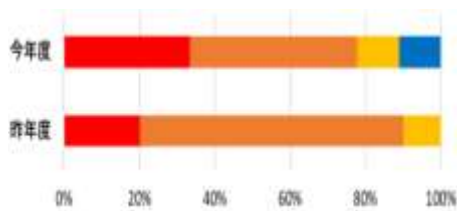
3. 【生徒の活動等について】

学校生活は楽しそうで、生き生きとしている様子の生徒が多いと思いますか。



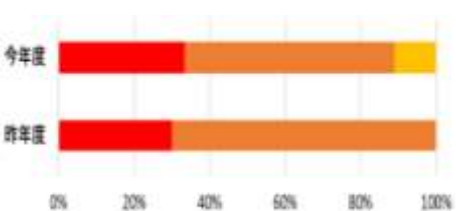
4. 【生徒の活動等について】

生徒は登下校の際のマナーが身についていると思いますか。



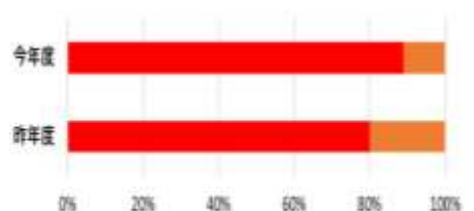
5. 【生徒の活動等について】

生徒は近隣に迷惑がかからないような行動をこころがけていると思いますか。



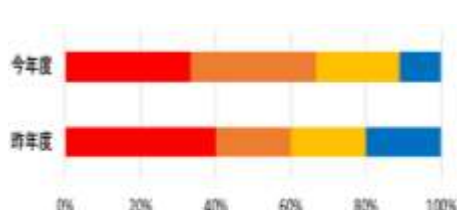
6. 【地域貢献等について】

学校は地域の活動や行事に協力していると思いますか。



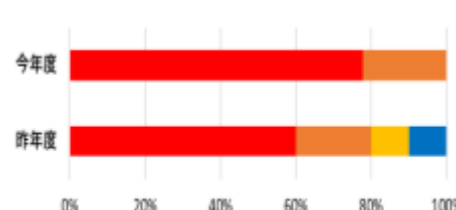
7. 【地域貢献等について】

学校は校舎・グラウンド等の近隣に接している所も清掃し、環境美化に努めていると思いますか。



8. 【地域貢献等について】

生徒は社会貢献（地域清掃や地域のボランティア等の取組）の活動や部活動により地域貢献ができていますか。



9. 【地域貢献等について】

学校はホームページ・回覧板等により、地域に向けて学校情報の提供をしていると思いますか。



10. 【その他】

本校は防災・防犯に対して、地域と協力していると思いますか。

