

# 1・2・3

3月8日第76期生が、たくさんの思い出と希望を胸に巣立っていきます。  
先生方のご指導はもろろん、地域の皆さま、家族に支えられ、それぞれの夢や  
進路に向かう卒業生。どうぞこれからも末永く温かく見守っていただきまあよう  
お願い申し上げます。

3年間、会長として活動させていただきましたが、楽しく過ごせたのも  
地域の皆さま、保護者の皆さま、先生方の温かいご支援のおかげと  
心より感謝しております。3年間、ありがとうございました。高梨 ゆかり

### 常任委員さん1年間お疲れさまでした！

- 学年委員さん、11月9日 高校見学バスツアー実施  
2月3日 新入生保護者説明会にて制服リサイクル予定
- 成人委員さん、11月25日 手作り味噌講座 開催
- 保健委員さん、12月22日 冬休み前の大掃除  
卒業式に向けて花の植え替え予定
- 広報委員さん、広報誌 201号発送準備・発行予定
- 地区委員さん、1月20日 第4回地区代表者会



### 「この度は、PTA役員のお仕事が今まで不透明だったことをお詫びいたします」(笑)

11月11日、5校交流会にて近隣小学校4校をお招きし、交歓会を行いました。最近是对面を避け、リモート会議やマチコミを導入したり、印刷の在り方で悩んでいることなど、お互いに相談できるよい機会となりました。その中で、「PTA 役員の活動をどのように発信したら広く知ってもらえるか」との話題もありましたので、このティタイムで PTA 活動をなんとなく知ってもらえるきっかけになればいいなと思います。

### ～会長～

学校に携わるすべての人が過ごしやすいようにお手伝いしたいし、各委員さんがお仕事しやすいような環境も整えたいな。そのためにも、地域と保護者と学校の橋渡し役になったり、学校内外との交流活動もしています。出会うおしゃべりが楽しい！だから、「Keep Smil! 笑顔から始めよう我ら六中応援団」  
笑顔と感謝を大切にしています！

### ～副会長～

- ① 会長のサポート
  - ② 各委員さんの窓口
  - ③ 話し合いや会議の資料作り
- を分担して行っています。実は…PTA を取り仕切っているのは副会長なんですよ(\*´艸`)  
さしずめ総司令官というところでしょうか。

### ～会計～

皆さんから預かった PTA 会費の管理をしています。大きい物から小さな物まで何でも承ります。  
PTA の財務大臣です。



### ～書記～

4月、5月の総会は印刷物多かったな。  
PTA 役員会の活動報告作りと、常任委員会の活動報告&議事録を毎月1回作ったよ。さて、次号ティタイムの発行どうしようかな～。

# むっちゅう 六中のみなさん！好きな飲み物はなんです

がっこう だい じどうはんばいき があるのを ごぞんじですか？ がっこう じどうはんばいき について、むっちゅう き  
学校に4台の自動販売機があるのをご存じですか？ 学校の自動販売機について、六中のみなさんに聞

きました！ せいと のみなさん、きょうしゅくいん のみなさん、アンケートにご協力ありがとうございました♪

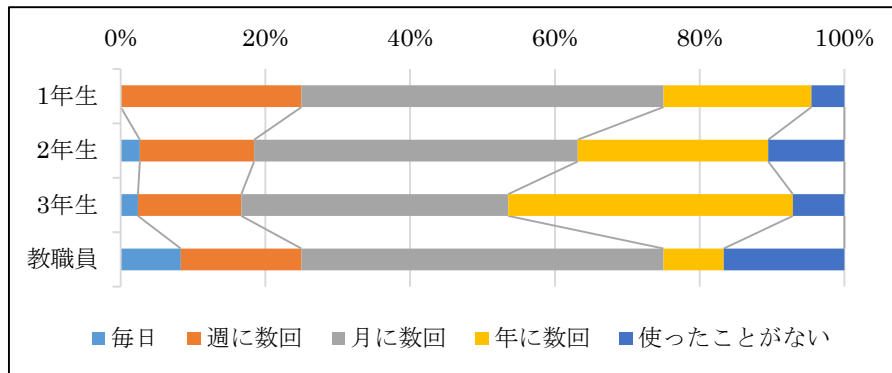
## 1F map



### の もの しなす 飲み物品揃え (12月7日現在)

Tropicana マルチビタミン、小岩井純水りんご、小岩井純水ぶどう、KIRIN天然水、Amino SUPLI、  
午後の紅茶おいしい無糖、生茶555ml、生茶ほうじ煎茶、[あたたか〜い]生茶、さわやか香ばし麦茶、  
iMUSE レモン、手摘みレモン、KIRIN LOVES SPORTS、AQUARIUS、綾鷹500ml、綾鷹280ml、  
AQUARIUS 1日分のマルチビタミン、からだすこやか茶W、いろはすもも、いろはす天然水

しつもん 質問1：どれくらい学校の自動販売機を使用しますか？ 最も近いものを選んでください。



つきに数回が多いことがわかりました。  
(3年生は年に数回とほぼ同じ)

しつもん 質問2：学校の自動販売機で買ったことがある飲み物はなんですか？

### 1年生

- 1位：小岩井 純水 ぶどう
- 2位：手摘みレモン

### 2年生

- 1位：手摘みレモン
- 2位：小岩井 純水 ぶどう

### 3年生

- 1位：小岩井 純水 ぶどう
- 2位：いろはす もも

### 教職員

- 1位：午後の紅茶 おいしい無糖
- 2位：生茶 555ml



くだものけい 果物系が生徒に大人気！  
先生はお茶が大好きなようです。



くわ 詳しいアンケート結果はPTA マチコミで！ 2月1日 17時 配信！