

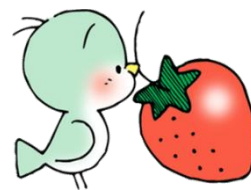


令和6年5月1日(水) 東俣野特別支援学校 保健室

5月に入りました。ゴールデンウィークの楽しく過ごせたでしょうか。新年度が始まり、新しい環境に少しずつ慣れてきたかと思いますが、その分、緊張が解かれて疲れが出やすい季節です。先週は天候の変化もあり、体調が安定していない児童生徒もみられました。いつもと様子が違うときには、無理をせずゆっくり過ごすようにしましょう。

## 5月の保健行事

- 5月15日(水) 10:30～ 内科検診(全校児童生徒)
- 5月16日(木) 10:30～ 歯科検診(全校児童生徒)
- 5月17日(金) 9:30～12:00 神経内科検診【武下医師】
- 5月20日(月) 9:30～ 歯科巡回指導(全校児童生徒)
- 5月23日(木) 10:30～ 眼科検診(全校児童生徒)
- 5月28日(火) 10:00までに提出 尿検査1回目(全校児童生徒)



## 日本スポーツ振興センターの加入について

横浜市では全学校で、「日本スポーツ振興センター」に加入しています。学校管理下で起きたケガなどの医療費や見舞金などを給付するため、法律で設立された災害共済給付制度が独立行政法人日本スポーツ振興センターです。本校でも全員が加入しており、掛金を徴収させていただいています。給付の対象は、授業中や課外学習中の他、登下校も含まれます。給付の額は、総医療費(健康保険法に基づく保険診療分)の4/10相当分になります。ただし、公費負担医療制度を利用した場合は1/10相当になります。ご不明な点は養護教諭までお知らせください。

## 保護者のみなさまへお願いです

お子さんが学校生活を送っている時間帯は、連絡のつくようお願いいたします。緊急時はもちろんですが、「いつもと違う様子がみられる」「服薬について確認したい」などの場合にも、学校からお電話させていただくことがあります。お電話がつながるまで、服薬や食事の摂取ができない場合もあります。ご都合によりお電話がつながりづらい日は、代替の連絡先を連絡帳などでお知らせいただくと助かります。ご協力よろしくお願いいたします。

# 後期分の健康診断日程をお知らせします

4月号では前期分の健康診断日程をお知らせさせていただきました。5月号では後期分の予定をお知らせします。ご確認ください。

内科	10月16日	水	10:30~	臨時の健康診断（全校）
眼科	10月24日	木	10:30~	定期 検診（全校）
神経内科	11月18日	木	9:30~12:00	井合医師
神経内科	12月9日	月	9:30~12:00	井合医師
リハ科	1月10日	金	9:30~12:00	井畑医師
歯科巡回指導2	1月15日	水	9:30~	歯科衛生士による口腔チェック
神経内科	1月29日	水	10:30~	武下医師
歯科	未（6月号でお知らせします）	木	10:30~	定期 検診（全校）

\*年度初めに組んだ予定ですので、医師の都合等により変更になることがあります。毎月のほけんだよりで検診等の行事予定や変更をお知らせいたしますので、ご確認ください。

## 今年も口腔内の健康を意識した活動をしていきます

本校の児童生徒のような、全身的な疾患や障がいのあるお子さんに対しては、自立が困難な部分を周囲が介助しながら、歯科疾患を予防する生活態度や習慣を育てていくことが、口の形態や機能の二次的な障害を防ぐためにも不可欠であると言われていています。また、口腔内の清潔は感染予防にもつながることから、年間を通して口腔内の健康を意識した活動を今年度も行っていきます。

## 神経内科検診・リハビリテーション科検診とは？

肢体不自由の特別支援学校では、児童生徒の障がいに対し医学面からの指導助言をいただくために臨床指導医による検診が行われています。小児神経内科の先生には、心身にかかわるものとして、てんかん発作、体温調節、食事、睡眠、便秘など生活全般や、心理的な適応の問題などについて学校生活を念頭に助言をいただきます。また、医療的ケアを必要とする児童生徒には、横浜市の基準に基づく範囲で、安全に医療的ケアを実施するための助言をいただいています。リハビリテーション科の先生には、運動発達や日常生活動作にかかわる姿勢・移動・言語など、また機能的訓練の方向性、および装具・車イス等の適合について、主に教員に対して助言をいただいています。

## 発育測定を定期的におこなっています

お子さんの成長や体調等を知る手段の1つとして、4月、7月、9月、11月、1月、3月に体重測定を行う予定です。身長は4月と9月に測定します。希望されるお子さんには、毎月体重測定を行っています。ご希望がありましたら、連絡帳などで担任を通してお知らせください。それぞれ結果は、健康手帳に記入してご家庭にお知らせします。